



## **LFFL Base de vol à voile de Bailleau Armenonville**

### **1 - L'aérodrome**

L'aérodrome de Bailleau Armenonville est l'une des rares plates-formes en France avec Chérence à avoir été entièrement conçue et construite pour les seuls besoins de la pratique du vol à voile. Localisé sur le territoire de la Communauté de Commune du Val de Voise, fusion des 2 communes Bailleau sous Gallardon et Armenonville avec leurs églises respectives, intégrées dans la vallée de la Voise.

il est unique en son genre:

- il est réservé exclusivement à la pratique du planeur, cependant les membres, pilotes avion, peuvent voler sur les avions remorqueurs pour se faire plaisir.
- son aérologie très favorable à la pratique du vol à voile.
- sa situation géographique qui, en plus d'être une région où les conditions météo sont très favorable, permet de disposer à proximité d'un grand nombre de pôles d'attraction : Paris à 1 heure, Chartres et sa cathédrale à 15 minutes, Maintenon et son château à 10 minutes, plusieurs piscines à proximité du terrain, ainsi que des clubs de Montgolfières, de golf, d'équitation, un bowling, un parc animalier, des musées, des hôtels dont le magnifique Château d'Esclimont. Il y a de quoi faire à Bailleau !

Vous trouverez dans les liens suivants les compléments d'information sur la base LFFL :

<http://planeur-bailleau.org/>

<https://www.sia.aviation-civile.gouv.fr/.../2.LFFL.pdf>

<http://www.google.fr/url?sa=t&rct=j...zNH06sgH8g>

<http://basulm.ffplum.info/PDF/LFFL.pdf>



## 2 – Environnement Prérequis

Cette scène est la synthèse du travail de groupe des personnes de la discussion suivante accessible sur le forum de France VFR via le lien suivant sans qui cette scène n'aurais pas vu le jour !

<http://www.vfrnetwork.com/forums/index.php?topic/13925-base-de-vol-%C3%A0-voile-lffl-de-bailleau-armenonville/page-1>

C'est vraiment top ! ... car seul on ne peut pas tout savoir et tout faire !

Cette scène est basée sur la scène région Centre Photo HD de France-VFR qui est donc indispensable à son fonctionnement (nécessaire) :

[http://www.francevfr.com/product\\_photoce1.htm](http://www.francevfr.com/product_photoce1.htm)

Il est associé à l'autogène de végétation d'Autogen Factory que France-VFR propose gratuitement aux possesseurs de la scène photo HD pour le vol VFR (nécessaire) :

<http://www.autogenfactory.com/autogen>

L'ensemble est associé au correcteur de mesh (fortement conseillé): Next Mesh France Slope Extension pour FSX et fonctionnant sur P3D :

[http://www.francevfr.com/product\\_mfixses.htm](http://www.francevfr.com/product_mfixses.htm)

Les Obstacles et Repères de France-VFR donnant les repères VFR d'approche (en option):

<http://www.simulationdata.com/produits/obstacles-reperes-vfr-france>

J'ai par ailleurs mergé l'autogène de végétation ci-dessus de France VFT (conseillé), selon la méthode décrite dans le lien ci-joint:

<http://www.pilote-virtuel.com/viewtopic.php?id=49568>

avec l'autogène Beauce :

<http://www.f-bmpl.com/index.php/centre/308-region-la-beauce>

et celui de la région Centre :

<http://www.f-bmpl.com/index.php/centre/306-autogen-centre-version-2>



### 3 - Bibliothèques tierces

La scène fait appel à plusieurs librairies tierces pour afficher certains des objets visibles :

- Personnages, objets et éclairages de PatDeBarr, disponibles sur son site :

<https://sites.google.com/site/patdebarrsimus/home/librairies>

- les Herbes volumétriques mise à disposition par France-VFR et incluse dans AGX.

- le Système SODE permettant sous FSX et P3D d'obtenir des objets animés :

<http://sode.12bpilot.ch>

- Manches à air SODE de BéGiPé, disponible sur le site de PatDeBarr :

<https://sites.google.com/site/patdebarrsimus/home/sode>

- Les planeurs statiques « part3 » de Piper Wolfgang, disponibles sur son site :

[https://www.fsglider.de/p\\_api\\_e.htm](https://www.fsglider.de/p_api_e.htm)

Il vous faudra les installer en suivant précisément le mode d'emploi détaillé de chacun et/ou les activer pour en profiter dans cette scène.



## 4 – Installation :

Installation (important pour le bon fonctionnement de la scène) :

- Supprimer les versions antérieures de la scène LFFL Bailleau
- Décompresser le fichier dans le répertoire « Addons Scenery » de FSX ou P3D
- Respecter l'ordre de déclaration des scènes suivantes, d'autres scènes peuvent être présentes entre ces 5 déclarations :

- 1 – « LFFL Bailleau »
- 2 - « Photo HD Centre vol 1 » de France VFR
- 3 - « Obstacles et Repères » de France-VFR
- 4 - « Next Mesh Slope » de France VFR

### ATTENTION

- Pour avoir une piste conforme, désactiver le fichier l'AFX de LFFL (AFX\_OACI\_ALT.BGL) du répertoire « Scenery » de la scène « Photo HD Centre vol 1 » de France VFR, en le déplaçant dans un autre répertoire, par exemple « optimisation » dans la même scène (au cas d'une récupération ultérieure).
- Pour avoir un mesh corrigé et conforme, déplacer le fichier CVX de LFFL (CVX\_OACI.BGL) du répertoire « Scenery » de la scène Next Mesh Slope de France VFR vers le répertoire « Scenery » de la scène LFFL Bailleau.



- Pour éviter les doublons de manche à air :

Si vous n'utilisez pas SODE sur votre simulateur, vous devez avoir le fichier « LFFL Base1 »

dans le répertoire « Scenery » et déplacer le fichier « LFFL Base1 SODE » dans le répertoire DOC.

Si vous avez SODE installé sur votre simulateur, vous devez avoir le fichier « LFFL Base1 SODE » dans le répertoire Scenery et déplacer le fichier « LFFL Base1 » dans le répertoire DOC.

En cas d'affichage erroné de la piste (non transparente) vous devez avoir le fichier « LFFL\_ADEX\_JLD\_Grass » de déclaration de la piste dans le répertoire « Scenery » et déplacer le fichier « LFFL\_ADEX\_JLD\_Class » dans le répertoire DOC.



## 5 – Trafic

Pour le trafic, vous devez télécharger les avions suivants et installer les textures spécifiques disponibles dans le répertoire « trafic LFFL » de la scène :

SF 28 A Tandemfalke:

[http://www.fsglider.de/dwnx\\_s.htm](http://www.fsglider.de/dwnx_s.htm)

- Rallye 100 ST (D-Riv) :

<http://www.d-riv.fr/fs/avions/Rallye100ST/>

- Al\_Wassmer\_S4 (French VF) :

<http://frenchvfr.free.fr/download.php?l...;tconfig=0>

- Robin DR400 (Occitania) :

<http://occitania.gratisim.fr/fs/fsx.htm>





Pour l'installation des textures des trafics des remorqueurs (répertoire trafic LFFL pour DR400 et Rallye 180ST), merci de suivre le protocole inclus dans chaque texture (fichier texte "Lisezmoi" avec le Bloc-Notes) disponibles dans le répertoire trafic LFFL de la scène.

Pour ceux qui utilise les planeurs de Piper Wolfgang et l'avionique embarqué (GPS & NaV), vous avez dans le répertoire doc de la scène, le fichier GPS des bases et repères VFR de la partie nord de la France. Copier ce fichier dans le répertoire FSX ou P3D en écrasant le fichier d'origine correspondant à l'Allemagne.

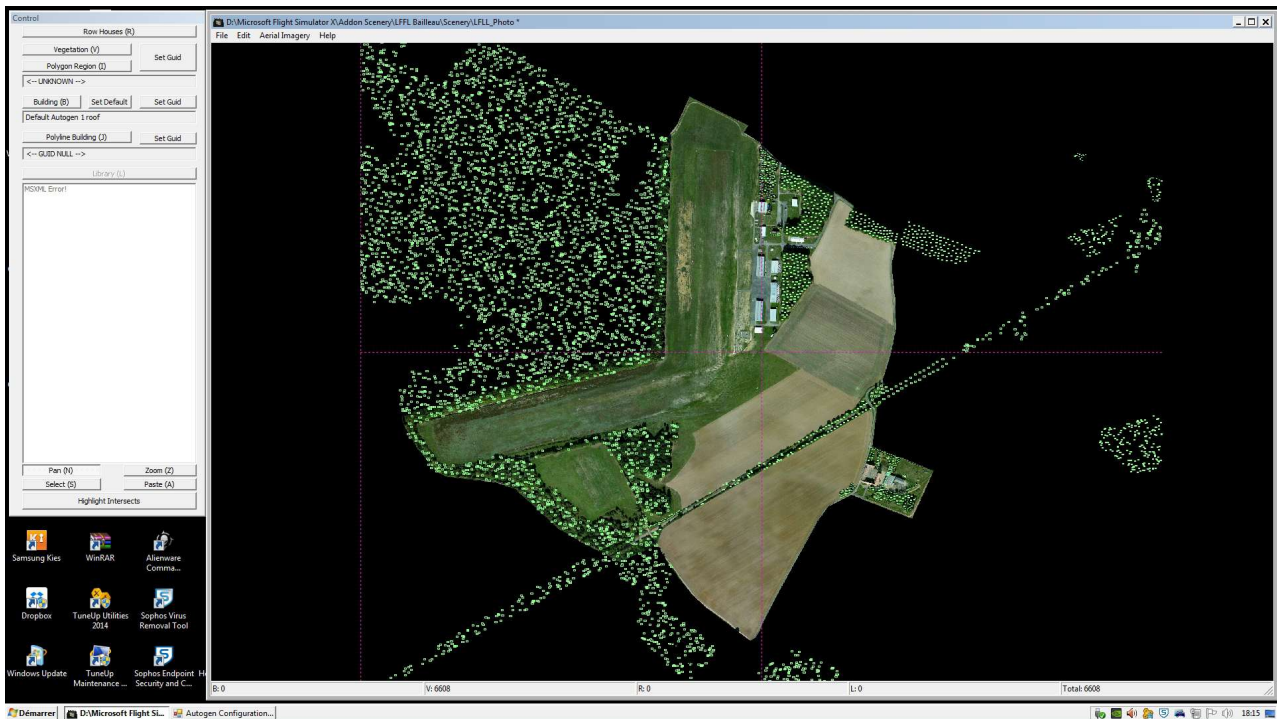


## 6 - La modélisation

J'ai utilisé les outils suivants :

- Airport Design Editor & SBuilder pour la création et le calage,

- Sketchup pour modéliser en 3D les bâtiments et les divers objets inédits,
- Photoshop pour créer les textures nécessaires aux objets à partir des photos,
- ModelConverterX pour transférer les objets modélisés au format FSX/P3D,
- LibraryCreatorXML pour créer les bibliothèques d'objets,
- Instant Scenery pour placer les différents objets dans la scène,
- AI Flight Planner pour paramétrer le trafic aérien local.
- Annotator pour l'optimisation de l'autogène



## 7 - Nouveautés pour la version 1.0 à venir

- densification des bâtiments avec la méthode d'Alex (ombrage des textures).
- correction de la texture sol (modification de colorimétrie).
- fermes sur l'axe des pistes en approche 08 & 26.
- voie ferrée, pont routier et ancien passage à niveau sur l'axe de la piste 36.
- hangars avec porte coulissante via SODE.

## 8 - Remerciements

- A tous les concepteurs des bibliothèques d'objets, des programmes de création et des « tutoriels » (voir paragraphe 2 et 3)
- A Filippo pour son soutien, ses conseils et sa diffusion qui m'ont permis de résoudre les problèmes rencontrés au cours de réalisation de scène. Pour sa texture de dalle haute résolution fait de mains de maître. Un grand MERCI pour toute l'aide qu'il m'offre et offre à tous sans compter !



- Aux précieux compléments donnant vie à la scène, offert par Roland (Roland\_lfor), Pascal et Jean Marc,- Aux « Génie-testeurs », Nadine (Handie), Filippo (Filipo\_84) et Pascal (PMD\_68), pour leurs nombreux tests, leurs corrections et leurs photos et vidéos sans qui la scène ne serait pas ce qu'elle est aujourd'hui.

- Aux « photographes », Nadine (Handie), (Michel\_78320), Yvon, Jean et Pascal qui part leurs talents ont magnifiés cette scène !

Un remerciement spécial à Michel et Filippo pour leur précieuse aide tard le soir et de bon matin sur la dernière longueur, ... les dernières minutes d'une naissance se faisant toujours dans l'urgence et l'impatience !

Amicalement, jean louis (jede1), 5.2017  
jl.derreumaux@wanadoo.fr

PS: voici de magnifiques photos de Michel (Michel\_78320) de cette dernière version servant de base de comparaison en cas d'affichage incomplet ou incohérent sur les autres configurations PC:











